

Home Learning

Liebe Schülerinnen und Schüler,

hier ist die LÖSUNG zu den gestellten Aufgaben – FUNKTIONEN – v. 17.03.2020.

Bei Fragen bin ich unter der bekannten E-Mail-Adresse zu erreichen.

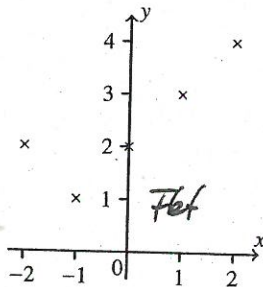
Ina Stade

19.03.2020

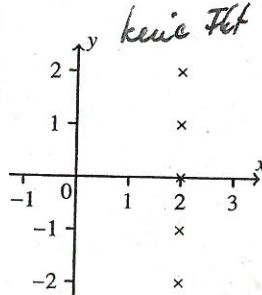
Lösung:

Zuordnungen und Funktionen

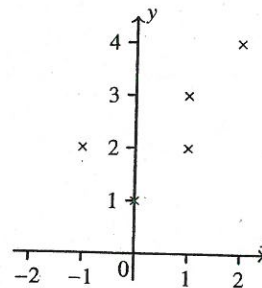
1. a)



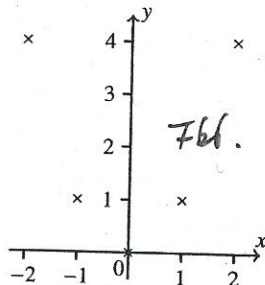
b)



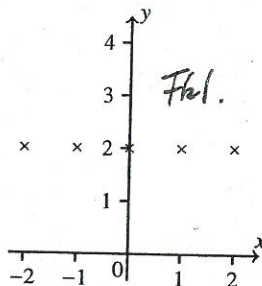
c)



d)



e)



Die Zuordnungen b) und c) sind keine Funktionen, da es bei diesen beiden Zuordnungen x-Werte gibt, denen unterschiedliche y-Werte zugeordnet werden.

2. Die Graphen werden unter der Annahme betrachtet, dass die Definitionsbereiche der Zuordnungen – entsprechend der jeweiligen Darstellung – eingeschränkt sind.

- | | | |
|---|-------------|-------------------|
| a) Graph einer Funktion | e) Funktion | i) Funktion |
| b) kein Graph einer Funktion (Zuordnung ist für einige x-Werte nicht eindeutig) | f) Funktion | j) Funktion |
| c) kein Graph einer Funktion (Zuordnung ist für einige x-Werte nicht eindeutig) | g) Funktion | k) keine Funktion |
| d) Graph einer Funktion | h) Funktion | |
| e) kein Graph einer Funktion (Zuordnung ist für zwei x-Werte nicht eindeutig) | | |
| f) Graph einer Funktion | | |
3. a) Funktion
 b) keine Funktion (da manche Personen mehrere Handynummern haben)
 c) Funktion
 d) keine Funktion
4. a) 3 b) 1 c) 4 d) 2